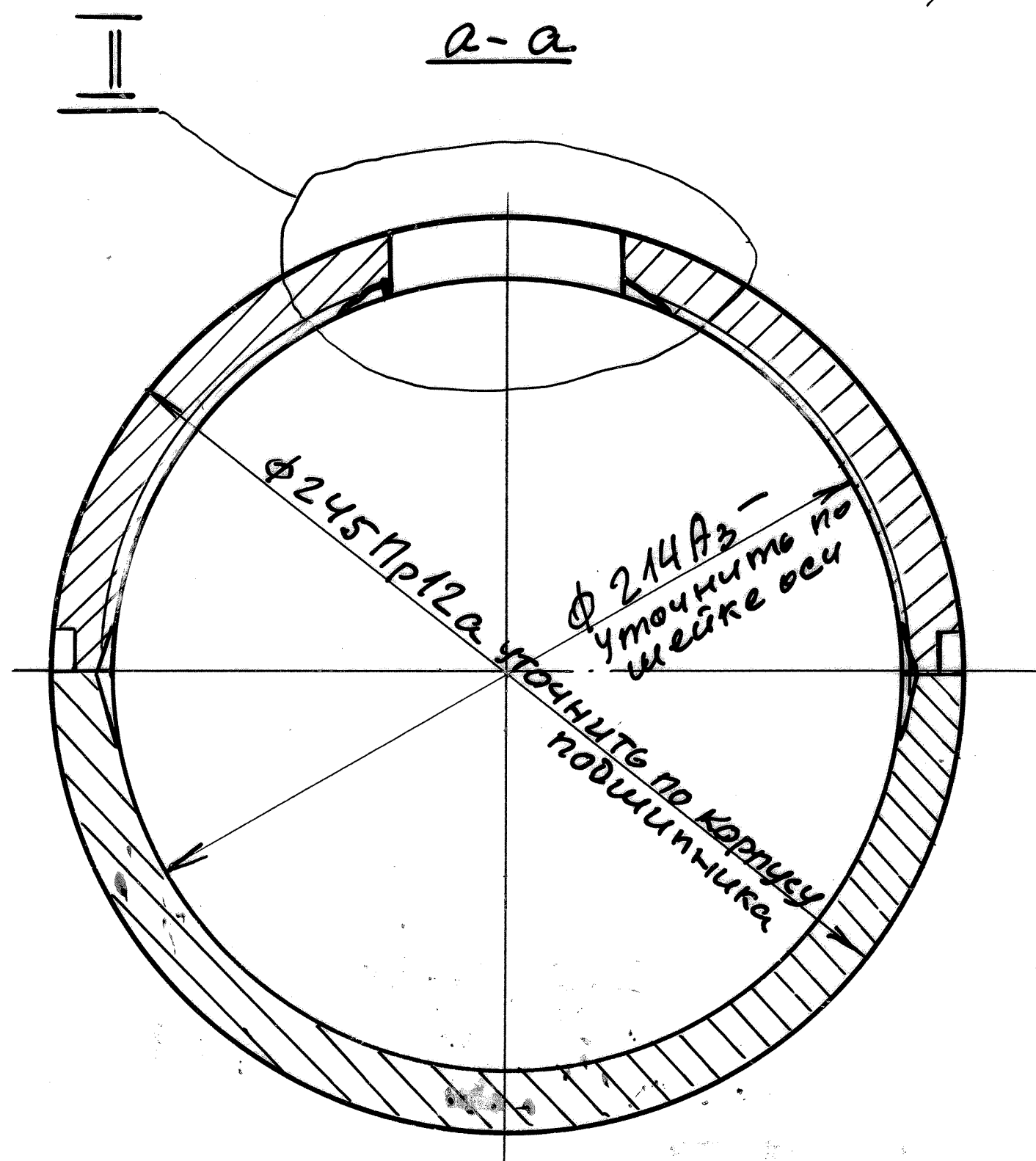
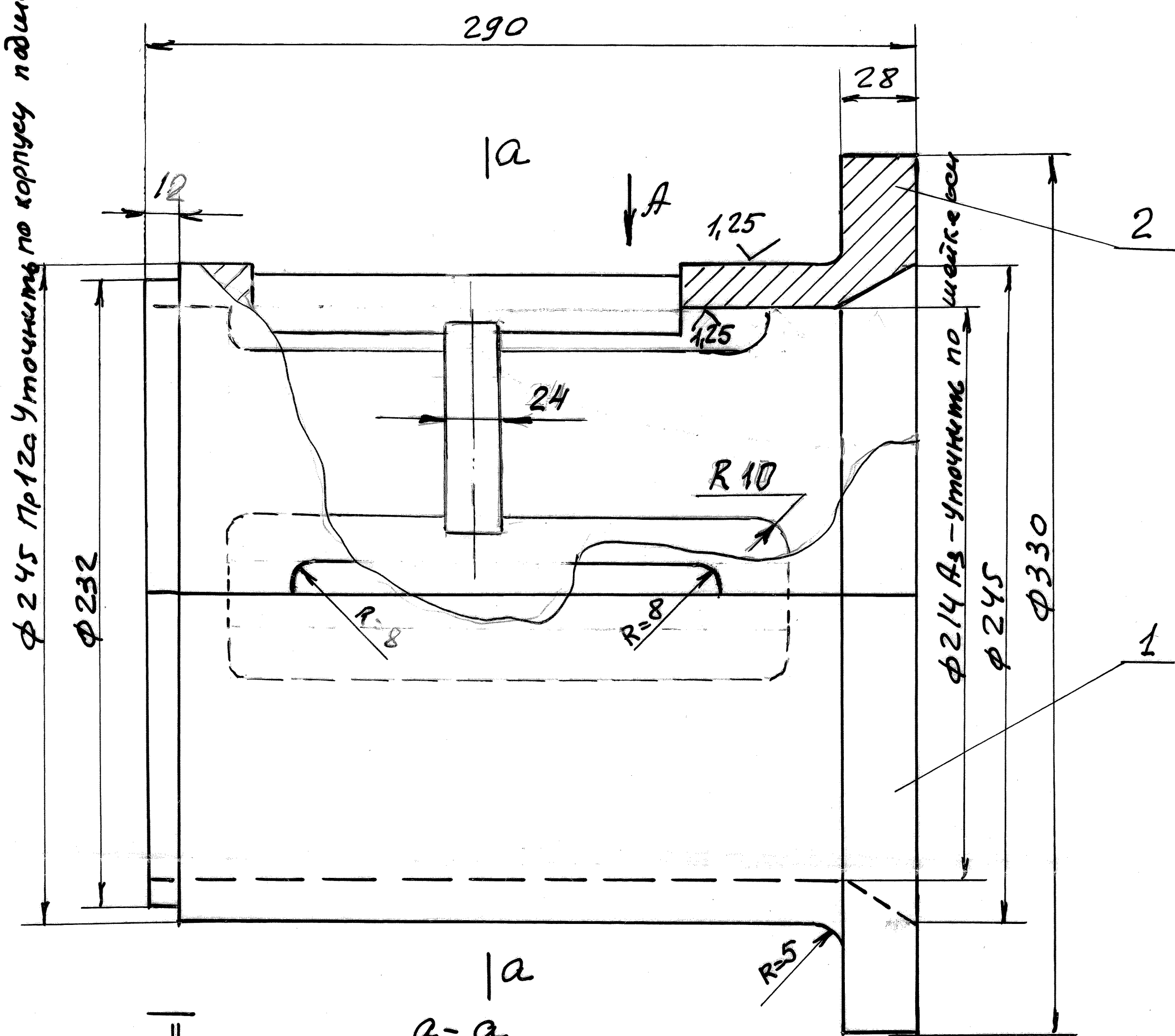


Ф 245 Пр 12а Уточните по корпусу подшипника

Вкладыши в сборе



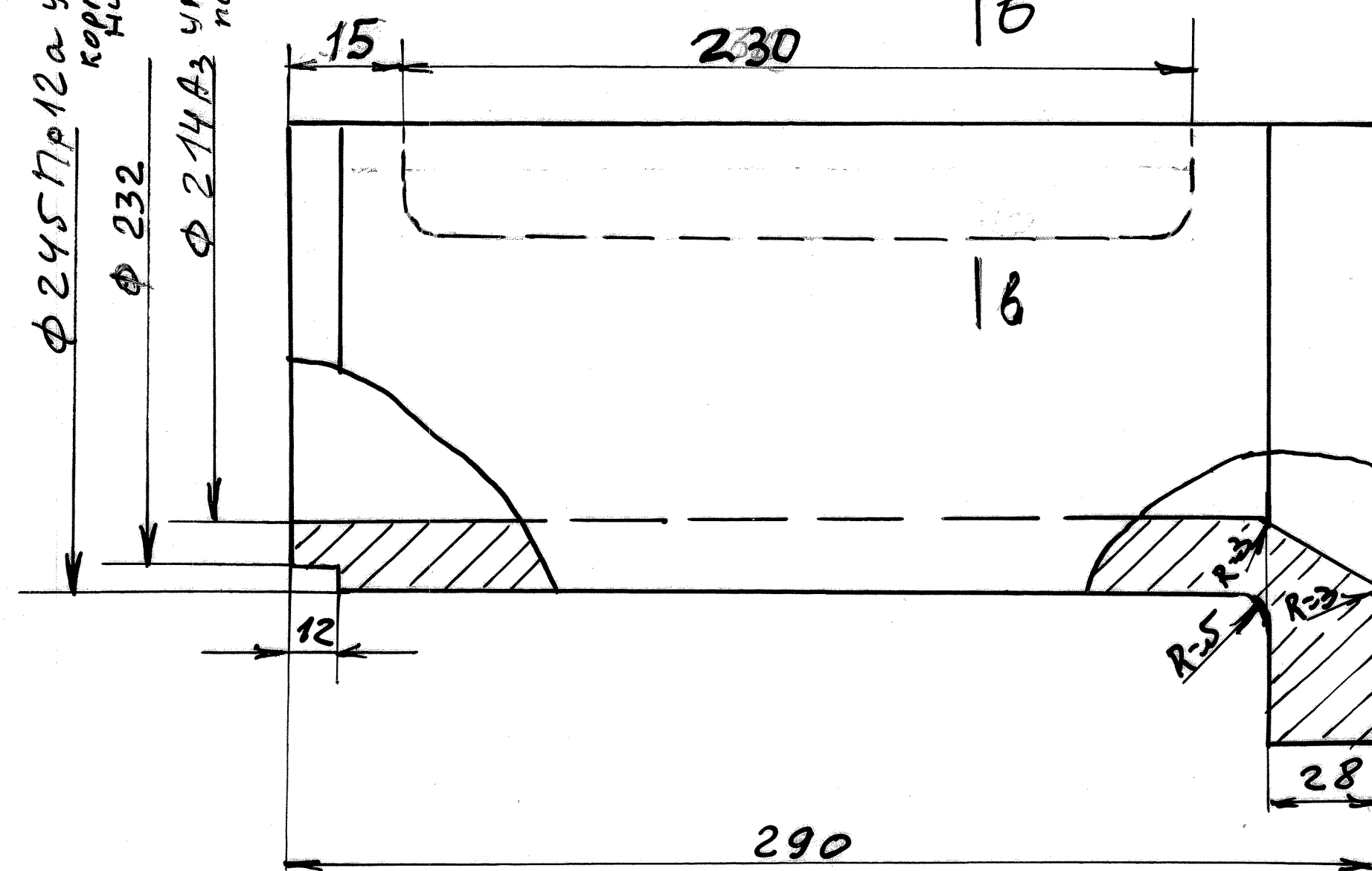
Ф 245 Пр 12а Уточните по корпусу подшипника

Ф 245 Пр 12а - уточните по корпусу подшипника

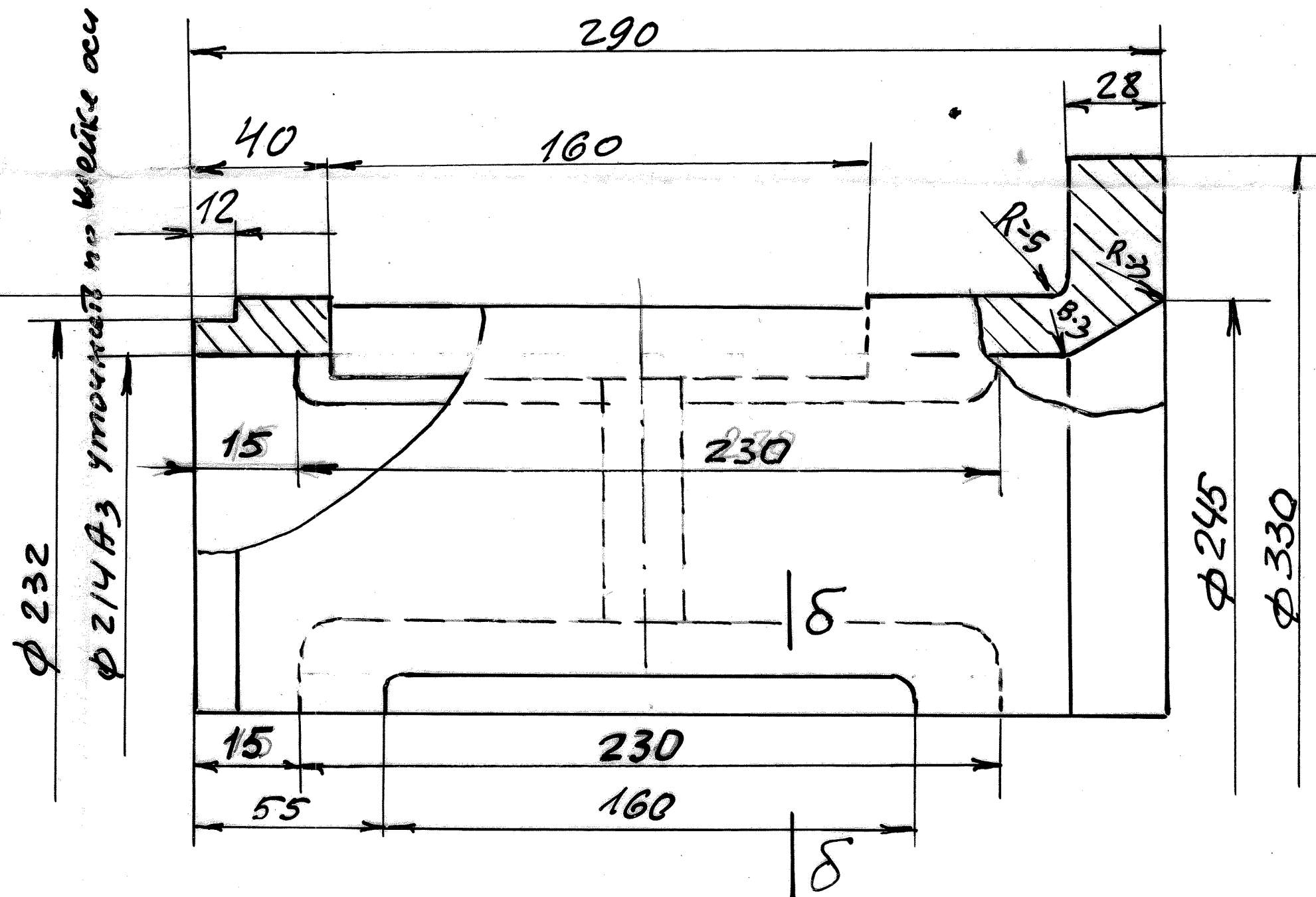
Ф 214 Аз - уточните по шейке оси

Ф 214 Аз - уточните по шейке оси

Вкладыш нижний 1

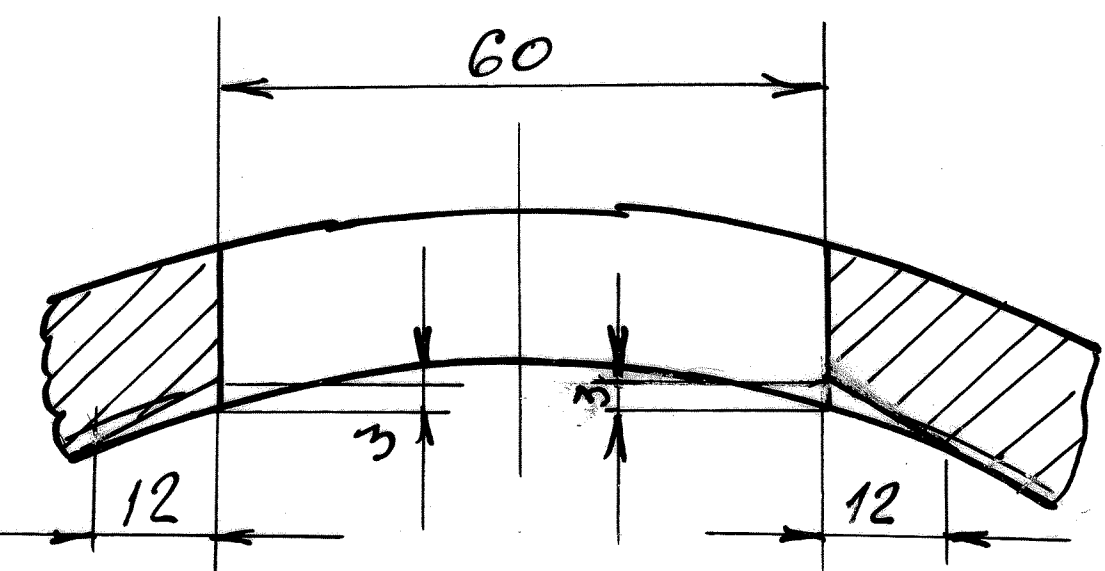


Вкладыш верхний 2

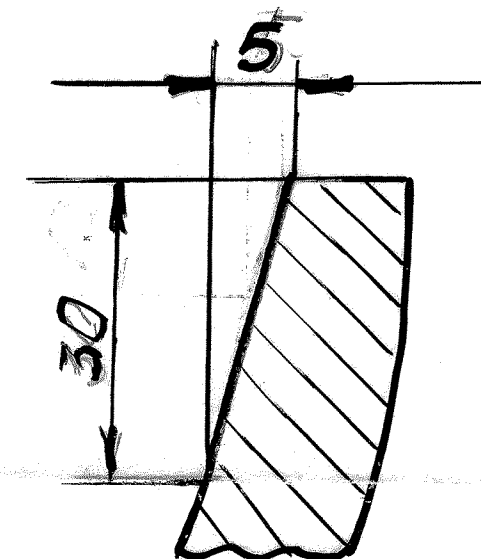


Rz 40 (✓)

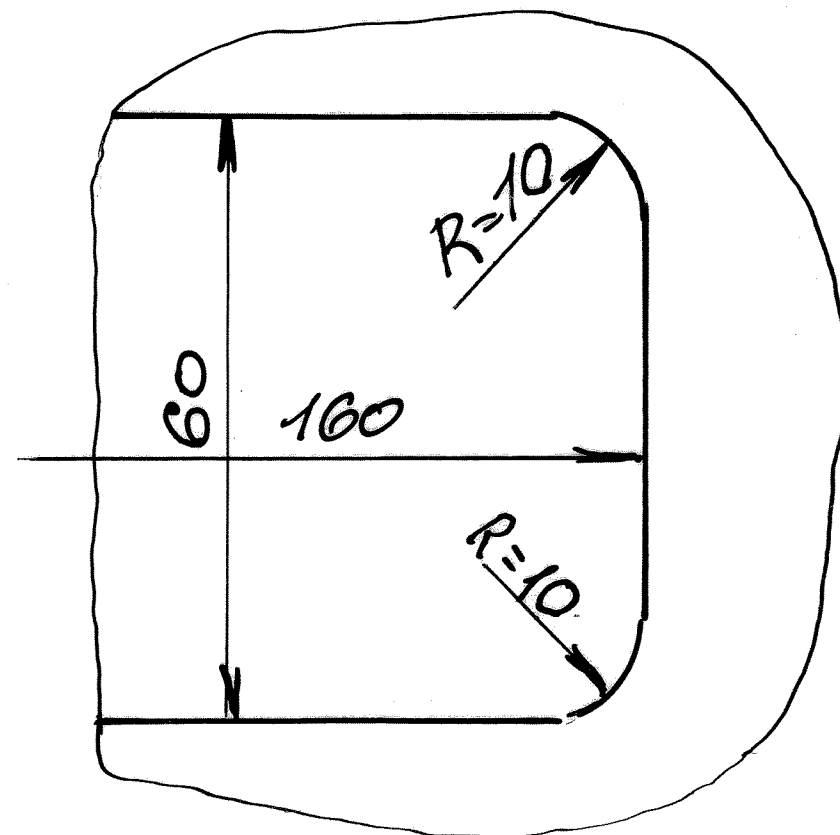
Ф 330



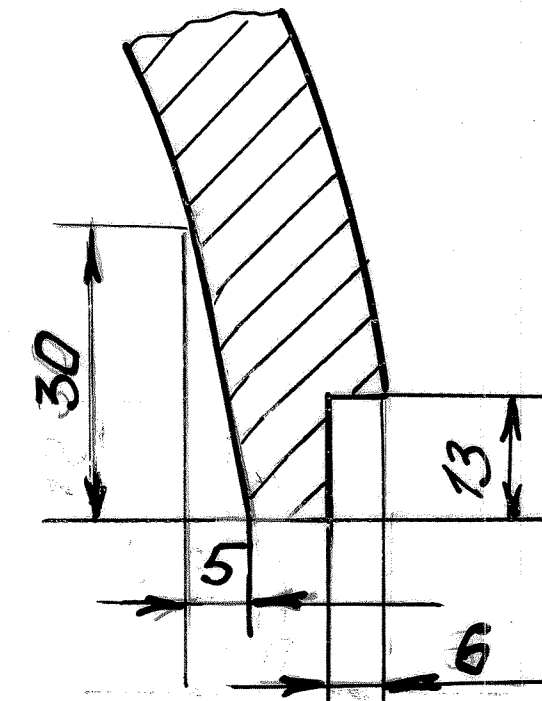
б-б



Вид А



8 8



Изменения согласно требований цеха, внес Маслабоев

Согласовано:

пом.нач. цеха зам.гл. механика = Внуков: = Артеменко:

ПОДЛИННИК

Коксовый цех				11067	
Вкладыши разъемных корпусов.				лист	Масса
Электровоз				11.4	1:2
Бронза				лист	Масса
Бронза				БКХЗ	1:1
г. В. Клепкозертин					